



planconsort

ztgmbh
architekten+ingenieure

projekt: haus g

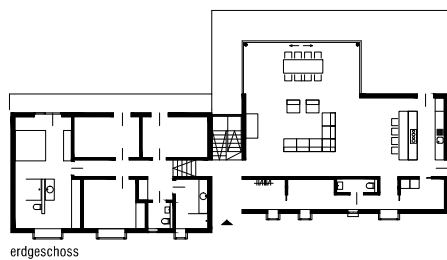
gamlitz, stmk.

auftraggeber: privat
beschreibung: neubau einfamilienwohnhaus
leistungen: architekturplanung

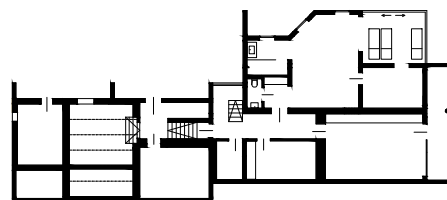
di reinhold heidinger
architekt di gerwin kortschak
di heinrich schwarzl
architekt di max stoisser



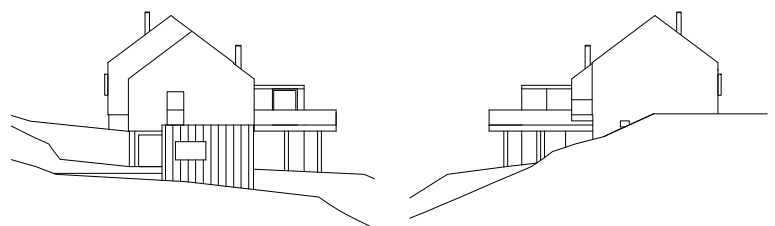
fotos: max stoisser



erdgeschoss

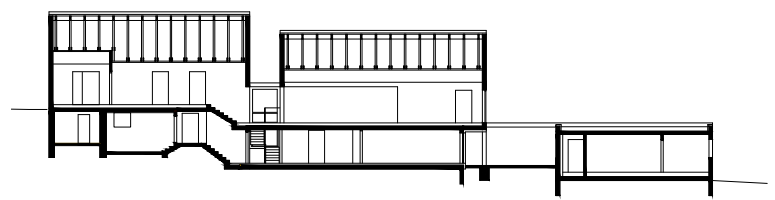


kellergeschoss



norden

süden



längsschnitt

