



planconsort

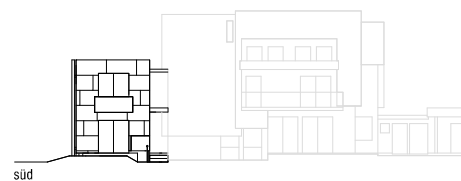
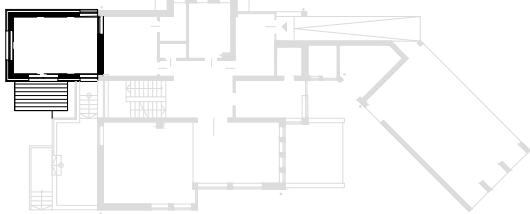
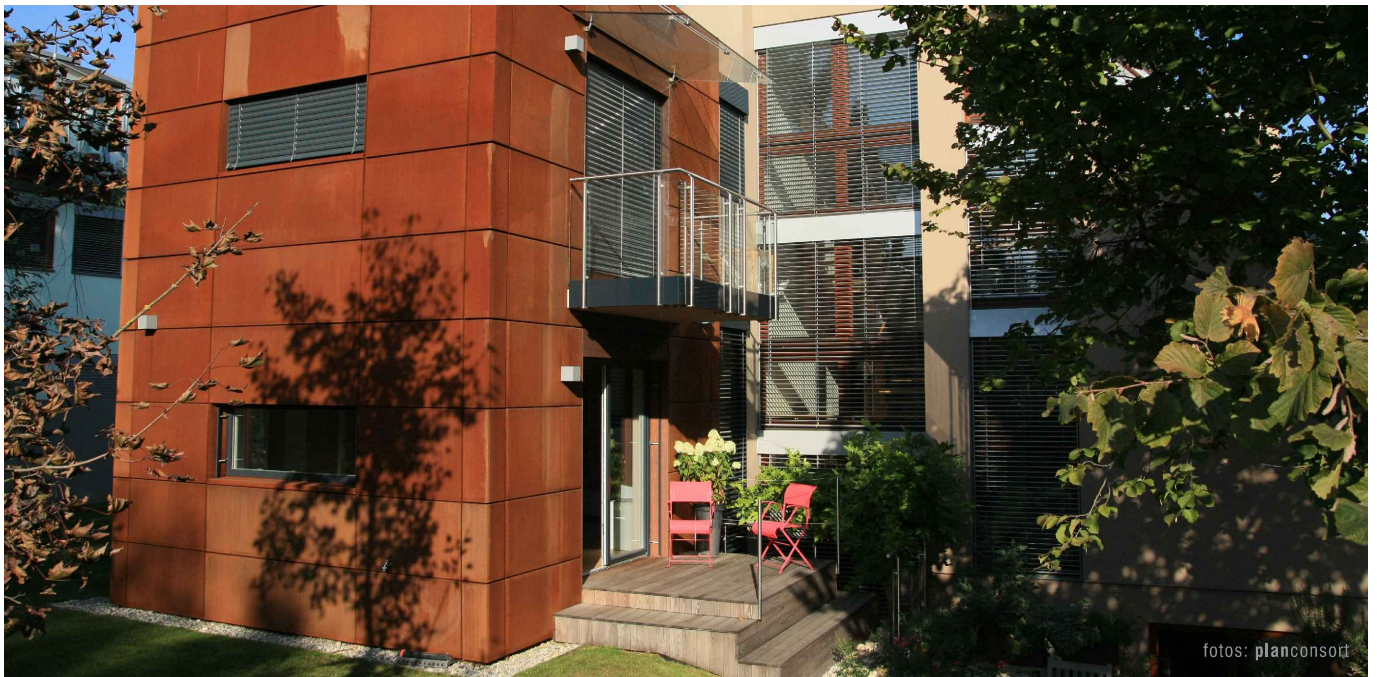
ztgmbh
architekten+ingenieure

projekt: haus t

leibnitz, stmk.

auftraggeber: privat
beschreibung: zubau einfamilienwohnhaus
leistungen: architekturplanung, statik, örtliche bauaufsicht

di reinhold heidinger
architekt di gerwin kortschak
di heinrich schwarzl
architekt di max stoisser



querschnitt

