



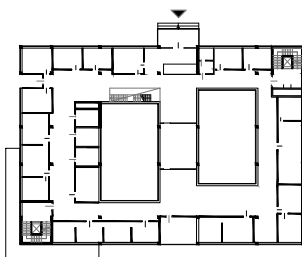
planconsort
ztgmbh
architekten+ingenieure

projekt: wolfram bergbau & hütten ag multifunktionsgebäude

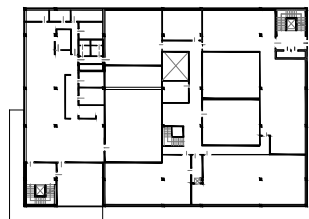
st.martin/sulmtal, stmk.

auftraggeber: wolfram bergbau und hütten ag
beschreibung: büro, labor- und sozialgebäude
leistungen: generalplanung, örtliche bauaufsicht, baukg

di reinhold heidinger
architekt di gerwin kortschak
di heinrich schwarzl
architekt di max stoisser



ebene2



ebene1



west

